



DÉSIGNATION

CODE ARTICLE

**Buis**

- 12 Petites tiges en bois
- Utilisation : multiple
- Dimensions : Ø2 L=150mm



20-0001-007

**Brucelles n°1**

- Brucelles anti-magnétiques en acier inoxydable à bouts pointus fort et soigné.
- Grande précision et grande finesse.
- Utilisation : pour pierres
- Dimensions : L=120mm



20-0001-005

**DÉSIGNATION** **CODE ARTICLE**

**Brucelles n°5**

- Brucelles anti-magnétiques en acier inoxydable à bouts extra-fins.
- Grande précision et grande finesse.
- Utilisation : pour spiraux
- Dimensions : L=110mm



20-0001-006

**Microfibre**

- Utilisation : pour nettoyer les fournitures sans les rayer.
- Dimensions : 34cm x 41cm



20-0001-057

**Couteau d'horloger**

- Couteau à 2 lames dont une aiguisée. Le corps est en aluminium platiné et les joues sont en ébène.
- Utilisation : une lame sert à couper et l'autre à ouvrir les fonds de boîtes de montre clipsés.
- Dimensions : 85 x 18.6 épaisseur = 5.4mm



20-0001-021

**Coussin d'emboîtement**

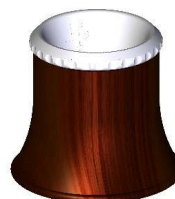
- Coussin d'emboîtement en caoutchouc naturel
- Utilisation : pour emboîtement, déboîtement, dévissage des vis, retouche de raquette, fermeture et ouverture des boîtes...
- Dimensions : 70mm x 50mm x 15mm



10-0003-000

**Loupe bois**

- Loupe avec un grossissement de 2.5x.
- Le corps est en ébène de Macassar massif ; la bague est en aluminium éloxé naturel.
- Utilisation : agrandissements pour voir le mécanisme de la montre et autres pièces de petite taille.
- Dimensions :  $\varnothing$ max = 38.5mm h = 41mm



0941-15-032

**DÉSIGNATION**

**CODE ARTICLE**

**Pinceau de «cadranier»**

- Le manche est en ébène de Macassar massif, le cabochon en laiton platiné et les poils en écureuil.
- Utilisation : pour enlever de petites poussières.
- Dimensions :  $\varnothing$ 10mm h = 100mm



20-0001-029

**Pousse barrettes universel**

- Outil pour poser et enlever les barrettes à ressort. Le manche est en ébène de Macassar massif. Les 2 extrémités sont en laiton platiné. Les 2 mèches sont en acier inoxydable.
- Utilisation : 1 côté sert à pousser la barrette pour enlever le bracelet et l'autre côté sert à maintenir la barrette en retrait pour montrer le bracelet.
- Dimensions :  $\varnothing$ 10mm L = 139mm



20-0001-031

**Tournevis**

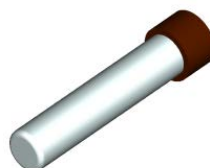
- 2 tournevis d'horloger de différents diamètres. Les manches sont en ébène de Macassar massif ; les parties métalliques sont en laiton platinés ; les mèches à flancs parallèles sont en acier rapide.
- Chaque tournevis a une pastille d'identification en aluminium éloxé dont la couleur correspond à un diamètre de mèche.
- Utilisation : pour vis à fente ; diamètre des mèches :  $\varnothing$ 1.2 /  $\varnothing$ 1.4
- Dimensions :  $\varnothing$ 8mm L = 82mm (sans mèche)



20-0001-042 :  $\varnothing$ 1.2  
20-0001-043 :  $\varnothing$ 1.4

**Tube pour mèches**

- 2 petits tubes en alu éloxé. La couleur du tube correspond à la couleur de la pastille du tournevis. Le bouchon est en ébène de Macassar massif.
- Utilisation : chaque tube a 2 mèches de rechange pour les tournevis
- Dimensions :  $\varnothing$ 8mm h = 34mm



20-0001-054 : Rouge  
20-0001-055 : Gris