

TYPE		CODE ARTICLE	PRIX EN CHF
STD	Appareil de mesure 4 points STD 15-45	40-0001-020	12'300.00
GRD CAPA	Appareil de mesure 4 points GRD CAPA 43-73	40-0001-040	12'500.00



Comprenant :

- 1 appareil de mesure 4 points
- 1 capteur numérique SYLVAC
- 4 touches de mesures STD $\varnothing 6\text{mm}$ / 0.5mm
- 1 bague étalon $\varnothing 25$
- 1 tampon étalon $\varnothing 25$
- 1 valise de transport
- 1 bouteille d'anti-rouille
- 1 pinceau
- 2 clé imbus

FICHE TECHNIQUE COMPLÈTE



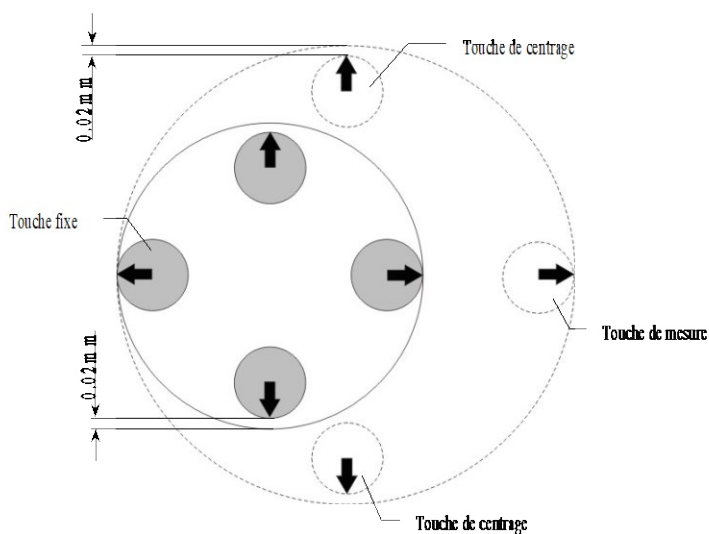
ACCESSOIRES ET FOURNITURES SAV	CODE ARTICLE	PRIX EN CHF
Touche de mesure STD $\phi 6\text{mm}$ / 0.5mm (MD)	10-0009-XXX	
Bague étalon $\phi 25$	10-0012-025	
Tampon étalon $\phi 25$	10-0011-025	
Cabestan complet STD	10-0009-004	



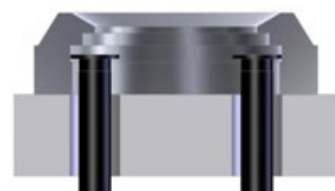
OPTIONS	CODE ARTICLE	PRIX EN CHF
Table de mesure grande capacité ϕ int. 43 à 73mm - ϕ ext. 31 à 61mm	10-0019-001	
Touche de mesure grande capacité $\phi 6\text{mm}$ / 0.5mm (MD)	10-0019-XXX	
Set de contrôle de hauteur de table	10-0019-006	



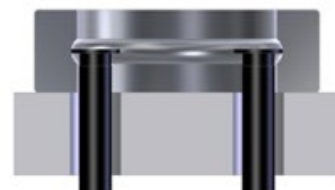
PRINCIPE DE FONCTIONNEMENT



EXEMPLES D'UTILISATION



Mesure d'alésage



Mesure dans une gorge



Le 4 points est un appareil de mesure intérieure et extérieure à auto centrage. Il offre par sa conception, une rationalisation de la mesure, tant dans le domaine de la fabrication que du contrôle final.

Les touches en Métal dur ou en HSS interchangeable permettent une adaptation optimale à la mesure. Selon l'application, des touches sur mesure peuvent être développées.

L'étalonnage s'effectue à l'aide d'une bague-étalon ou d'un tampon-étalon d'une dimension quelconque à l'intérieur de la course de mesure. La valeur de la jauge doit être connue dans une précision de 1 µm.








APPAREIL 4 POINTS

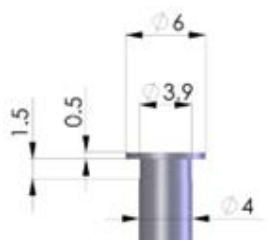
Répétabilité	± 2 µm
Linéarité (10 mm)	± 2 µm
Course	30 mm
Force de mesure réglable	0.2 N – 2.5 N
Capacité de mesure intérieure standard	15 – 45 mm
Capacité de mesure extérieure standard	4 – 33 mm
Capacité de mesure intérieure avec touches et tables grande capacité	43 – 73 mm
Capacité de mesure extérieure avec touches et tables grande capacité	31 – 61 mm
Course de la table en hauteur	12 mm
Dimensions	350 x 150 x 90 mm
Poids	8 kg

COMPARATEUR NUMÉRIQUE SYLVAC S DIAL PRO BASIC 50

Course de mesure	50 mm
Précision	± 0.6 µm
Affichage métrique / pouce	
Entrée tolérances et mise à zéro	
Sortie de données	USB / RS232 / Bluetooth










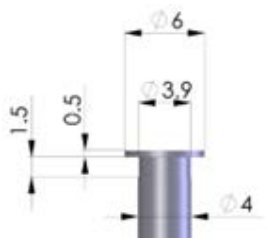
	CODE ARTICLE		PRIX EN CHF
Touche fixe ou de mesure STD $\phi 6\text{mm}$ / 0.5mm (1pièce) (MD)	10-0009-001		198.00
Touche de centrage droite STD $\phi 6\text{mm}$ / 0.5mm (MD)	10-0009-002		198.00
Touche de centrage gauche STD $\phi 6\text{mm}$ / 0.5mm (MD)	10-0009-003		198.00
Jeu de touche STD (4 pièces) $\phi 6/0.5\text{mm}$ (MD)	10-0009-000		660.00
Cabestan complet STD	10-0009-004		545.00
Bague étalon $\phi 25$	10-0012-025		220.00
Tampon étalon $\phi 25$	10-0011-025		220.00



- Epaisseur des touches de mesure possible entre 0.18 et 2mm
- Matière : MD ou HSS revêtu

POUR TOUTES
AUTRES DIMENSIONS,
N'HÉSITÉZ PAS À NOUS
CONTACTER !

	CODE ARTICLE		PRIX EN CHF
Table de mesure grande capacité Intérieure : $\varnothing 43$ à $\varnothing 73$ mm Extérieure : $\varnothing 31$ à $\varnothing 61$ mm	10-0019-001		2'254.00
Touche fixe grande capacité $\varnothing 6$ mm/0.5mm ($\varnothing 43$ à $\varnothing 73$ mm) (MD)	10-0019-002		277.00
Touche de mesure grande capacité $\varnothing 6$ mm/0.5mm ($\varnothing 43$ à $\varnothing 73$ mm) (MD)	10-0019-003		277.00
Touche de centrage droite grande capacité $\varnothing 6$ mm/0.5mm ($\varnothing 43$ à $\varnothing 73$ mm) (MD)	10-0019-004		277.00
Touche de centrage gauche grande capacité $\varnothing 6$ mm/0.5mm ($\varnothing 43$ à $\varnothing 73$ mm) (MD)	10-0019-005		277.00
Jeu de touches grande capacité (4 pièces) $\varnothing 6$ mm/0.5mm ($\varnothing 43$ à $\varnothing 73$ mm) (MD)	10-0019-000		850.00
Set de contrôle de hauteur de table	10-0019-006		405.00



- Epaisseur des touches de mesure possible entre 0.18 et 2mm
- Matière : MD ou HSS revêtu



POUR TOUTES
AUTRES DIMENSIONS,
N'HÉSITÉZ PAS À NOUS
CONTACTER !