

Contenu du coffret d'outillage horlogers "Passion"



Code : 20-0001-007



Buis

12 Petites tiges en bois

Utilisation: multiple

Dimensions: Ø2 L=150mm

Code : 20-0001-005



Brucelles n°1

Brucelles anti-magnétiques en acier inoxydable à bouts pointus fort et soigné. Grande précision et grande finesse.

Utilisation: pour pierres

Dimensions: L=120mm

Code : 20-0001-006



Brucelles n°5

Brucelles anti-magnétiques en acier inoxydable à bouts extra-fins. Grande précision et grande finesse.

Utilisation: pour spiraux

Dimensions: L=110mm

Code : 20-0001-057



Microfibre

Utilisation: pour nettoyer les fournitures sans les rayer.

Dimensions: 34cm x 41cm

Code : 20-0001-021



Couteau d'horloger

Couteau à 2 lames dont une aiguisée. Le corps est en aluminium platiné et les joues sont en ébène.

Utilisation: une lame sert à couper et l'autre à ouvrir les fonds de boîtes de montre clipsés.

Dimensions: 85 x 18.6 épaisseur = 5.4mm

Code : 10-0003-000



Coussin d'emboîtement

Coussin d'emboîtement en caoutchouc naturel

Utilisation: pour emboîtement, déboîtement, dévissage des vis, retouche de raquette, fermeture et ouverture des boîtes...

Dimensions: 70mm x 50mm x 15mm

Code : 0941-15-032



Loupe bois

Loupe avec un grossissement de 2.5x. Le corps est en ébène de Macassar massif ; la bague est en aluminium éloxé naturel.

Utilisation: agrandissements pour voir le mécanisme de la montre et autres pièces de petite taille.

Dimensions: \varnothing max = 38.5mm h = 41mm

Code : 20-0001-029



Pinceau de "cadranier"

Le manche est en ébène de Macassar massif, le cabochon en laiton platiné et les poils en écureuil.

Utilisation: pour enlever de petites poussières.

Dimensions: \varnothing 10mm h = 100mm

Code : 20-0001-031



Pousse barrettes universel

Outil pour poser et enlever les barrettes à ressort. Le manche est en ébène de Macassar massif. Les 2 extrémités sont en laiton platiné. Les 2 mèches sont en acier inoxydable.

Utilisation: 1 côté sert à pousser la barrette pour enlever le bracelet et l'autre côté sert à maintenir la barrette en retrait pour montrer le bracelet.

Dimensions: \varnothing 10mm L = 139mm

Code : 20-0001-042 (\varnothing 1.2)
20-0001-043 (\varnothing 1.4)



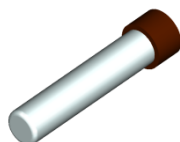
Tournevis

2 tournevis d'horloger de différents diamètres. Les manches sont en ébène de Macassar massif ; les parties métalliques sont en laiton platinés ; les mèches à flancs parallèles sont en acier rapide. Chaque tournevis a une pastille d'identification en aluminium éloxé dont la couleur correspond à un diamètre de mèche.

Utilisation: pour vis à fente ; diamètre des mèches : \varnothing 1.2 / \varnothing 1.4

Dimensions: \varnothing 8mm L = 82mm (sans mèche)

Code : 20-0001-054 (Rouge)
20-0001-055 (Gris)



Tube pour mèches

2 petits tubes en alu éloxé. La couleur du tube correspond à la couleur de la pastille du tournevis. Le bouchon est en ébène de Macassar massif.

Utilisation: chaque tube a 2 mèches de rechange pour les tournevis

Dimensions: \varnothing 8mm h = 34mm